



**МИНИСТЕРСТВО ПО УПРАВЛЕНИЮ  
ИМУЩЕСТВОМ И ГРАДОСТРОИТЕЛЬНОЙ  
ДЕЯТЕЛЬНОСТИ ПЕРМСКОГО КРАЯ**

**П Р И К А З**

10.01.2024

№ 31-02-1-4-82

┌ Об установлении публичного  
сервитута в целях эксплуатации  
объекта электросетевого хозяйства  
регионального значения

В соответствии со статьей 23, главой V.7 Земельного кодекса Российской Федерации, статьей 3.6 Федерального закона от 25 октября 2001 г. № 137-ФЗ «О введении в действие Земельного кодекса Российской Федерации», пунктом 7 части 1 статьи 3 Закона Пермского края от 01 июля 2009 г. № 463-ПК «О полномочиях органов государственной власти Пермского края в сфере земельных отношений», постановлением Правительства Пермского края от 27 октября 2009 г. № 780-п «Об утверждении Схемы территориального планирования Пермского края», постановлением Правительства Пермского края от 04 августа 2021 г. № 542-п «О внесении изменений в Положение о Министерстве по управлению имуществом и градостроительной деятельности Пермского края, утвержденное постановлением Правительства Пермского края от 15 декабря 2006 г. № 88-п», пунктом 3.43<sup>7</sup> Положения о Министерстве по управлению имуществом и градостроительной деятельности Пермского края, утвержденного постановлением Правительства Пермского края от 15 декабря 2006 г. № 88-п, приказом Министерства по управлению имуществом и градостроительной деятельности Пермского края от 02 июня 2022 г. № 31-02-1-4-998 «О делегировании права подписи», на основании ходатайства об установлении публичного сервитута уполномоченного представителя публичного акционерного общества «Россети Урал» (далее – ПАО «Россети Урал» (ОГРН 1056604000970, ИНН 6671163413)) от 30 ноября 2023 г. № б/н (вх. № ГУ31-02-1-25-2535 от 11 декабря 2023 г.)

**ПРИКАЗЫВАЮ:**

1. Установить на 49 (сорок девять) лет в целях эксплуатации объекта электросетевого хозяйства регионального значения ВЛ 35 кВ отпайка на ПС Култаево от ВЛ 35 кВ ТЭЦ-9 – Водозабор № 2, входящего в состав электросетевого комплекса «Муллы» с кадастровым номером 59:32:0000000:11345 (номер и дата государственной регистрации права



№ 59-59-14/028/2008-227 от 24 июля 2008 г.), публичный сервитут в отношении земельных участков и земель согласно приложению № 1 (далее – Земельные участки, Земли).

2. Утвердить границы публичного сервитута в соответствии с прилагаемым описанием местоположения границ на кадастровом плане территории согласно приложению № 2.

3. Плата за публичный сервитут не устанавливается.

4. Срок, в течение которого использование Земельных участков (их частей), Земли в соответствии с их разрешенным использованием будет невозможно или существенно затруднено, в связи с осуществлением публичного сервитута (при наличии таких обстоятельств): ежегодно с 1 января по 31 декабря (в период плановых (ремонтных) работ).

5. Порядок установления зон с особыми условиями использования территорий и содержание ограничений прав на земельные участки определен Правилами установления охранных зон объектов электросетевого хозяйства и особых условий использования земельных участков, расположенных в границах таких зон, утвержденными Постановлением Правительства Российской Федерации от 24 февраля 2009 г. № 160.

6. ПАО «Россети Урал» привести Земельные участки (их части), Земли в состояние, пригодное для использования в соответствии с видом разрешенного использования, снести инженерное сооружение, размещенное на основании публичного сервитута, в сроки, предусмотренные пунктом 8 статьи 39.50 Земельного кодекса Российской Федерации.

7. Отделу распоряжения земельными участками управления земельных отношений Министерства по управлению имуществом и градостроительной деятельности Пермского края (далее – Министерство) в течение пяти рабочих дней со дня принятия настоящего приказа:

7.1. разместить настоящий приказ на официальном сайте Министерства <https://migd.permkrai.ru/>;

7.2. направить копию настоящего приказа в орган регистрации прав;

7.3. направить копию настоящего приказа в ПАО «Россети Урал», а также сведения о лицах, являющихся правообладателями Земельных участков, сведения о лицах, подавших заявления об учете их прав (обременений прав) на земельные участки, способах связи с ними, копии документов, подтверждающих права указанных лиц на земельные участки.

8. Контроль за исполнением приказа оставляю за собой.

Заместитель министра



К.М. Хайруллина



Перечень земельных участков (земель),  
в отношении которых устанавливается публичный сервитут

№ п.п.	Кадастровый номер земельного участка, адрес или иное описание местоположения таких земельных участков
1	59:32:0000000:8516 (Пермский край, Пермский муниципальный район, Култаевское сельское поселение, с.Култаево, ВЛ 110 кВ ТЭЦ-9 - Гляденово с совместным подвесом ВЛ 110 кВ отпайка на ПС Гляденово от ВЛ 110 кВ ТЭЦ-9 - Юго-Камск)
2	59:32:0680001:104 (Пермский край, р-н Пермский, с/п Култаевское, с. Култаево, ул. Романа Кашина, дом 94б/2)
3	59:32:0680001:12124 (Пермский край, м.р-н Пермский, с.п. Култаевское, с. Култаево, овощехранилище №6)
4	59:32:0680001:12279 (Российская Федерация, Пермский край, р-н Пермский, с. Култаево)
5	59:32:0680001:12290 (Российская Федерация, Пермский край, р-н Пермский, с. Култаево)
6	59:32:0680001:50 (Российская Федерация, край Пермский, м.о. Пермский, с. Култаево, ул Романа Кашина, зу 102)
7	59:32:0680001:9151 (Пермский край, Пермский район, Култаевское сельское поселение, с. Култаево, ВЛ-35 кВ отпайка на ПС "Култаево" от ВЛ-35 кВ ТЭЦ-9 - Водозабор-2)
8	59:32:0680001 (Российская Федерация, Пермский край, м.о. Пермский)



## ОПИСАНИЕ МЕСТОПОЛОЖЕНИЯ ГРАНИЦ

Зона публичного сервитута для эксплуатации объекта электросетевого хозяйства ВЛ 35 кВ отпайка на ПС Култаево от ВЛ 35 кВ ТЭЦ-9 – Водозабор №2  
(наименование объекта, местоположение границ которого описано (далее - объект))

### Раздел 1

Сведения об объекте		
№ п/п	Характеристики объекта	Описание характеристик
1	2	3
1	Местоположение объекта	Российская Федерация, Пермский край, Пермский муниципальный округ, с. Култаево
2	Площадь объекта +/- величина погрешности определения площади (Р+/- Дельта Р)	1591 кв.м ± 8 кв.м
3	Иные характеристики объекта	Публичный сервитут устанавливается в целях эксплуатации объекта электросетевого хозяйства ВЛ 35 кВ отпайка на ПС Култаево от ВЛ 35 кВ ТЭЦ-9 – Водозабор №2 (согласно п.1 ст. 39.37 «Земельного кодекса Российской Федерации» от 25.10.2001 г. №136-ФЗ (далее – ЗК РФ); согласно ч. 4 ст. 3.6 Федерального закона от 25.10.2001 года № 137-ФЗ «О введении в действие Земельного кодекса Российской Федерации» плата за публичный сервитут не устанавливается. Срок установления публичного сервитута - сорок девять лет (согласно п.1 ст. 39.45 ЗК РФ).

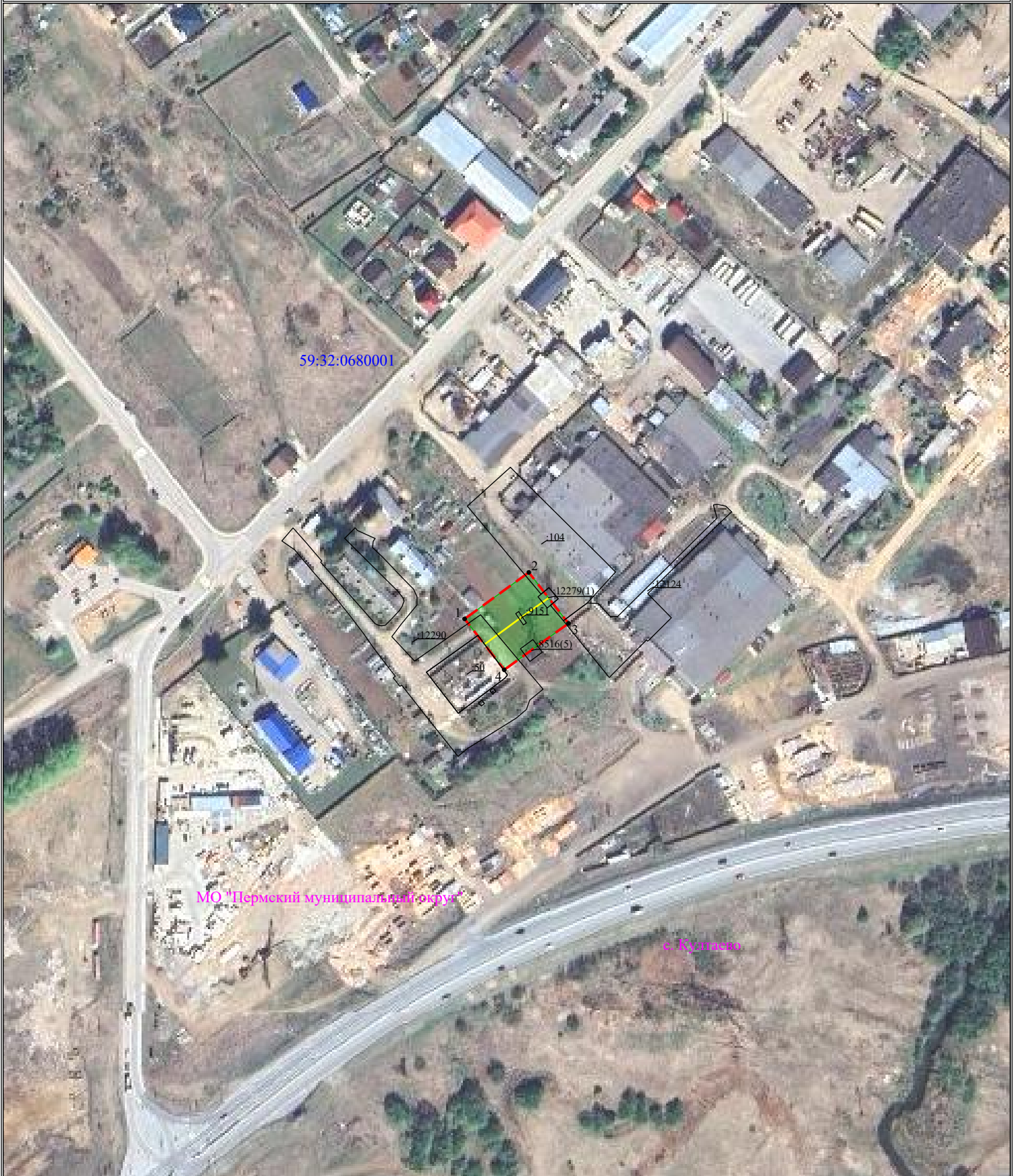


## Раздел 2

Сведения о местоположении границ объекта					
1. Система координат <u>МСК-59, зона 2</u>					
2. Сведения о характерных точках границ объекта					
Обозначение характерных точек границ	Координаты, м		Метод определения координат характерной точки	Средняя квадратическая погрешность положения характерной точки ( $M_t$ ), м	Описание обозначения точки на местности (при наличии)
	X	Y			
1	2	3	4	5	6
1	504262.16	2213105.54	Метод спутниковых геодезических измерений (определений)	0.10	–
2	504288.11	2213141.35	Метод спутниковых геодезических измерений (определений)	0.10	–
3	504259.65	2213163.46	Метод спутниковых геодезических измерений (определений)	0.10	–
4	504233.75	2213127.66	Метод спутниковых геодезических измерений (определений)	0.10	–
1	504262.16	2213105.54	Метод спутниковых геодезических измерений (определений)	0.10	–
3. Сведения о характерных точках части (частей) границы объекта					
Обозначение характерных точек части границы	Координаты, м		Метод определения координат характерной точки	Средняя квадратическая погрешность положения характерной точки ( $M_t$ ), м	Описание обозначения точки на местности (при наличии)
	X	Y			
1	2	3	4	5	6
–	–	–	–	–	–



**Схема расположения границ публичного сервитута  
для эксплуатации объекта  
ВЛ 35 кВ отпайка на ПС Култаево от ВЛ 35 кВ ТЭЦ-9 – Водозабор №2**



**УСЛОВНЫЕ ОБОЗНАЧЕНИЯ**

- - - - границы устанавливаемого публичного сервитута
- охранный объект электросетевого хозяйства
- ось линии, контур объекта
- границы муниципального образования, населенных пунктов
- границы кадастрового квартала
- границы земельных участков, подлежащих вводу

- Масштаб 1:2000**
- 1 - обозначение характерной точки границы устанавливаемого публичного сервитута
  - :123 - кадастровый номер земельного участка
  - 59:32:0000000 - кадастровый номер квартала
  - г. Пермь - наименование муниципального образования, населенного пункта